

KARIBAN

K542

Dames poplin blouse lange mouwen

- Gemaakt uit katoenpopeline, een soepel en zijdeachtig materiaal.
- Easy-care behandeling voor een gemakkelijk onderhoud.
- Elegant en klassiek, met discrete en minimalistische afwerkingen.

100% popeline katoen. Gemakkelijk in onderhoud (Easy Care). Kraag zonder knopen. Toon op toon knopen. Borstzakje. Verstelbare mouwen. 1 extra knoop. Afgerond boord aan de onderkant. Gecertificeerd STANDARD 100 by OEKO-TEX® CQ10077/7, IFTH.

Maten

XS - S - M - L - XL - XXL - 3XL - 4XL

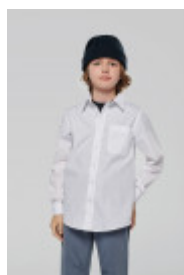


Alle rechten voorbehouden ©

Bestaat ook in



K541



K521

Bijkomende informatie

Logistiek

 1

 12

Kleuren



White



Black



Navy



Zinc



Classic
Red



Bright Sky

KARIBAN

REFERENCE : K542

SIZES : XS_S_M_L_XL_XXL_3XL_4XL

COMPOSITION :

Main fabric : Cotton poplin - 125 For colors 100%cotton

WEIGHT :

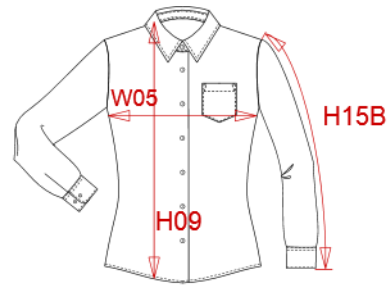
Main fabric : 125 gsm

TECHNICAL DETAIL :

Easy care

ARTICLE WEIGHT :

230 gr/pc



DESCRIPTION
Français : Chemise femme manches longues
English : Ladies long sleeve easy care cotton poplin shirt
Nederlands : Dames blouse met lange mouwen
Deutsch : Pflegeleichte baumwolle popeline damen langarm bluse
Español : Camisa de manga larga para mujer
Italiano : Camicia donna maniche lunghe popeline
Português : Camisa de senhora de manga comprida em popeline

COLORS	PANTONE SERIGRAPHIE
White	White
Black	Black
Navy	433C
Classic red	1945C
Zinc	447C
Bright sky	2708C

MEASUREMENT									
Description	XS	S	M	L	XL	XXL	3XL	4XL	
W05 (M) 1/2 largeur poitrine à 1.5cm de l'emmanchure / 1/2 chest width at 1.5cm below armhole	44,50	47,50	50,50	53,50	56,50	59,50	62,50	65,50	
H09 (L) Hauteur totale devant / Front total height	63	65	67	69	71	73	75	77	
H15B (L) Longueur manche avec poignet / Sleeve length with cuff	60	61	62	63	64	65	66	67	

CARE LABEL

PACKING	
Box	12 pcs / box XS => L:52cm W:34cm H:20cm GW:3.60kg NW:2.30kg S => L:52cm W:34cm H:20cm GW:3.70kg NW:2.40kg M => L:52cm W:34cm H:20cm GW:3.80kg NW:2.50kg L => L:52cm W:34cm H:20cm GW:3.90kg NW:2.60kg XL => L:52cm W:34cm H:20cm GW:4.00kg NW:2.70kg XXL => L:52cm W:34cm H:20cm GW:4.10kg NW:2.70kg 3XL => L:52cm W:34cm H:20cm GW:4.20kg NW:2.80kg 4XL => L:52cm W:34cm H:20cm GW:4.30kg NW:2.90kg