

KARIBAN

K239

Mike - Polo

- Casual-chique look.
- Afgewerkt met ribboord aan de kraag en de mouwuiteinden.
- Gemaakt uit piquétricot.

95% katoen / 5% elasthan. Piqué. Kraag in ribboord met nektape. Knooplijst met 3 knopen. Mouwen afgewerkt met ribboord. Kleine zijsplitjes en afgewerkt met dubbel stiksel aan de onderkant.

Maten

S - M - L - XL - XXL - 3XL



Alle rechten voorbehouden ©

Bestaat ook in



K240

Bijkomende informatie

Logistiek

 1

 25

Kleuren



White



Black



Navy



Sage



Snow Grey



Deep Blue



Dark Grey



Red

KARIBAN

REFERENCE : K239

SIZES : S_M_L_XL_XXL_3XL

COMPOSITION :

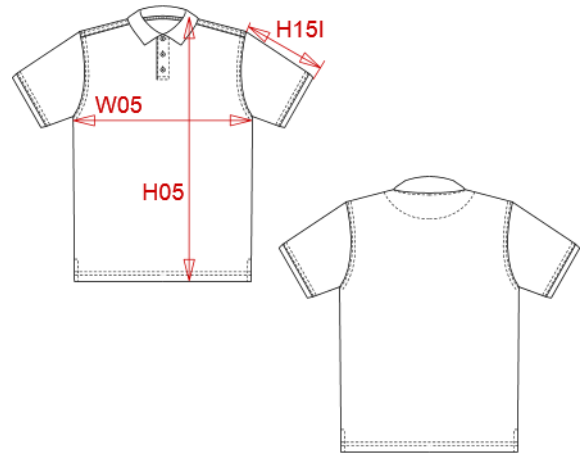
Main fabric : Combed Cotton / Elastane pique 95/5 - 220 95% cotton / 5%elastane

WEIGHT :

Main fabric : 220 gsm

ARTICLE WEIGHT :

271 gr/pc



DESCRIPTION
Français : Polo homme manches courtes
English : Short sleeve polo shirt
Nederlands : Heren polo met korte mouwen
Deutsch : Herren Kurzarm Polohemd
Español : Polo de manga corta
Italiano : Polo uomo maniche corte
Português : Polo de manga curta

COLORS	PANTONE SERIGRAPHIE
White	White
Black	Black
Navy	433C
Red	200C
Dark grey	447C

MEASUREMENT							
Description	S	M	L	XL	XXL	3XL	
H05 (M) Hauteur totale / Total height	70	72	74	76	78	80	
W05 (M) 1/2 largeur poitrine / 1/2 chest width	48	51	54	57	60	63	
H151 (M) Longueur manche avec bord côte / Sleeve length with rib	22,75	23,50	24,25	25	25,75	26,50	

CARE LABEL

PACKING	
Box	25 pcs / box S => L:60cm W:40cm H:16cm GW:7.60kg NW:6.10kg M => L:60cm W:40cm H:16cm GW:7.90kg NW:6.40kg L => L:60cm W:40cm H:16cm GW:8.50kg NW:7.00kg XL => L:60cm W:40cm H:16cm GW:8.80kg NW:7.30kg XXL => L:60cm W:40cm H:16cm GW:9.30kg NW:7.80kg 3XL => L:60cm W:40cm H:16cm GW:9.70kg NW:8.20kg